

ATYPE 4LDK

専有面積 / 89.35㎡ (27.02坪)
 バルコニー面積 / 34.07㎡ (10.30坪)
 ポーチ面積 / 1.13㎡ (0.34坪)

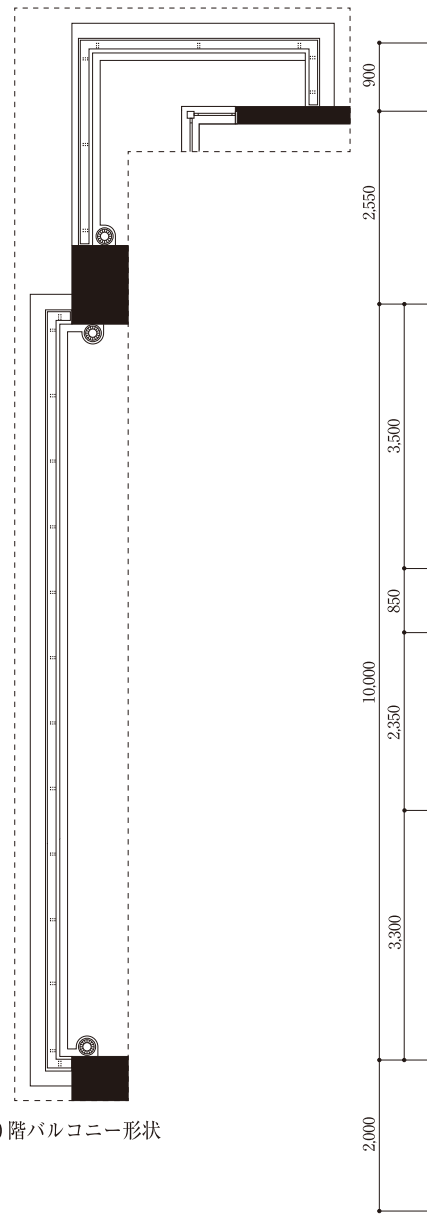
計 / 124.55㎡ (37.67坪)

11F	F	B	G	D	H
10F	A	B	C	D	E
9F	A	B	C	D	E
8F	A	B	C	D	E
7F	A	B	C	D	E
6F	A	B	C	D	E
5F	A	B	C	D	E
4F	A	B	C	D	E
3F	A	B	C	D	E
2F	A	B	C	D	E
1F	Entrance	Parking	C1	D1	E1

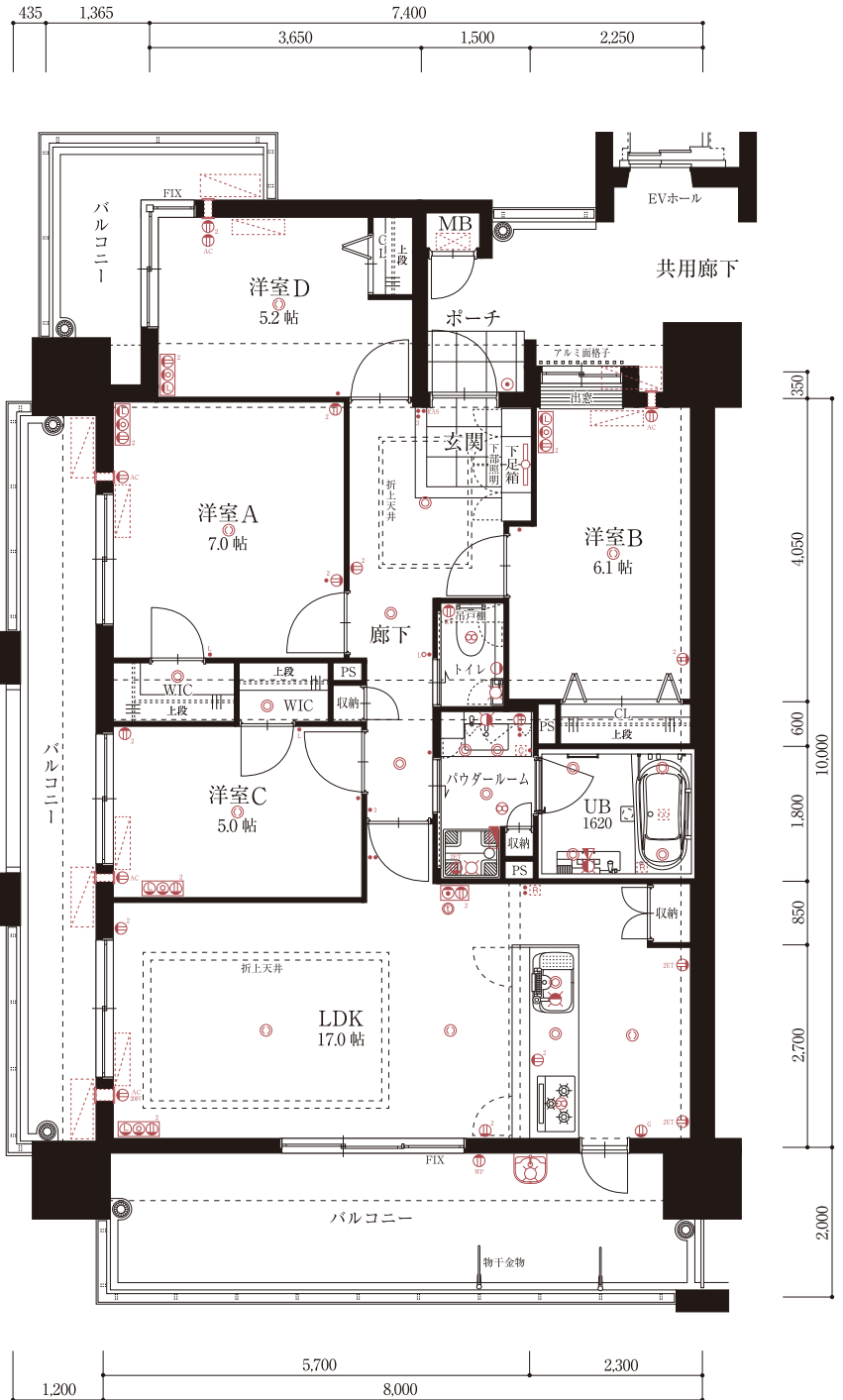
【設備記号凡例】

- スイッチ
- 3 3路スイッチ
- RAS 人感センサースイッチ
- P ランプ付スイッチ
- L 確認表示灯内蔵スイッチ
- 2 2口コンセント
- AC エアコンコンセント
- ET アース付コンセント
- 2ET アース付2口コンセント
- G ガス感知器
- WP 防水コンセント
- 引掛シーリング
- ダウンライト
- インターホン外機
- ブラケット照明
- 換気扇・換気グリル
- インターホン室内機
- 24時間換気暖房乾燥機
- 給湯コントロールリモコン
- 24時間換気暖房乾燥機コントローラー
- 水栓
- 混合水栓
- シャワー
- 分電盤
- 蛍光灯
- 電話アウトレット(入線済)
- テレビ付コンセント
- マルチコンセント
- ガス給湯器
- エアコン設置位置
- エアコン室外機設置位置
- スリーブ
- スロップシンク

10階バルコニー形状



10階バルコニー形状



10階バルコニー形状

- 3カ所にバルコニーがある採光・通風たっぷりの角住戸。キッチンには使い勝手が良い収納スペースと勝手口を設置。
- リビングと3部屋がバルコニーに面し、明るく開放的な居住空間を演出。
- 4部屋の洋室は、家族構成やライフスタイルに合わせて使い方は自由自在。趣味のスペースとしても活用できます。