

# BTYPE 3LDK

専有面積 / 72.00㎡ (21.78坪)  
 バルコニー面積 / 14.40㎡ (4.35坪)  
 ポーチ面積 / 1.39㎡ (0.42坪)

計 / 87.79㎡ (26.55坪)

11F	F	B	G	D	H
10F	A	B	C	D	E
9F	A	B	C	D	E
8F	A	B	C	D	E
7F	A	B	C	D	E
6F	A	B	C	D	E
5F	A	B	C	D	E
4F	A	B	C	D	E
3F	A	B	C	D	E
2F	A	B	C	D	E
1F	Entrance	Parking	C1	D1	E1

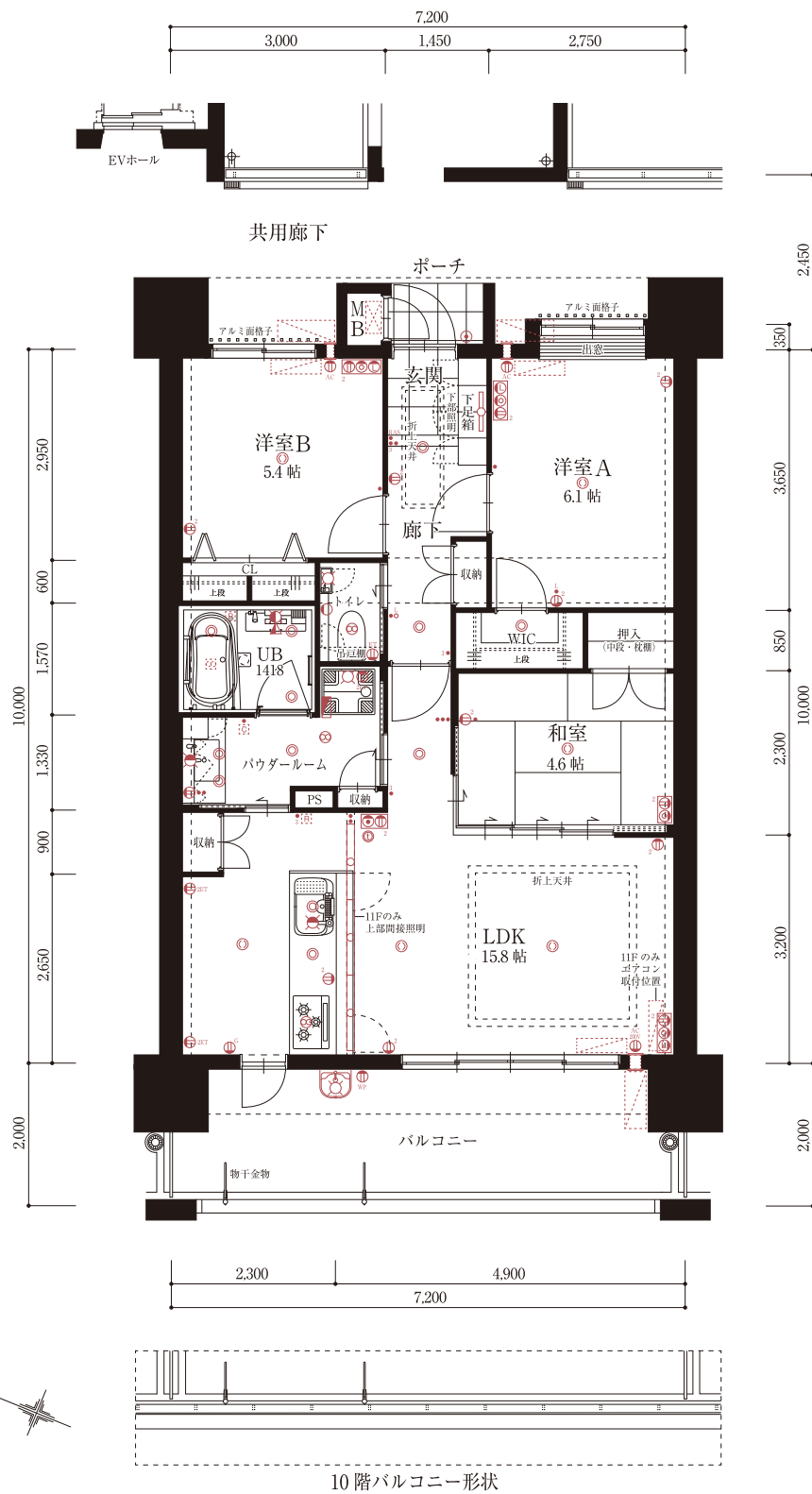
## 【設備記号凡例】

- スイッチ
- 3 3路スイッチ
- RAS 人感センサースイッチ
- P ランプ付スイッチ
- L 確認表示灯内蔵スイッチ
- Ⓜ<sup>2</sup> 2口コンセント
- Ⓜ<sup>AC</sup> エアコンコンセント
- Ⓜ<sup>ET</sup> アース付コンセント
- Ⓜ<sup>2ET</sup> アース付2口コンセント
- Ⓜ<sup>G</sup> ガス感知器
- Ⓜ<sup>WP</sup> 防水コンセント
- 引掛シーリング
- ダウンライト
- インターホン外機
- ブラケット照明
- 換気扇・換気グリル
- インターホン室内機
- Ⓜ 24時間換気暖房乾燥機
- Ⓜ 給湯コントロールリモコン
- Ⓜ 24時間換気暖房乾燥機コントローラー
- 水栓
- 混合水栓
- ▽ シャワー
- ▭ 分電盤
- 蛍光灯
- 電話アウトレット(入線済)
- Ⓜ テレビ付コンセント
- Ⓜ マルチコンセント
- Ⓜ ガス給湯器
- Ⓜ エアコン設置位置
- Ⓜ エアコン室外機設置位置
- Ⓜ スリーブ
- Ⓜ スロップシンク

水回りをぐるりと廻れる家事動線で、暮らすほどに便利さを実感。和室をフルオープンにすれば、20帖超の明るく開放的な大空間が誕生。

■和室とも一体になるLDKは、家族が自然と集う団らんのスペース。

■廊下やキッチンの収納スペースに加え、洋室Aにはウォークインクローゼットを備えています。



10階バルコニー形状